



VILLE EN VERT, VILLE EN VIE : UN NOUVEAU MODÈLE DE SOCIÉTÉ

PARCS ET JARDINS : UNE PRIORITÉ POUR LES CITOYENS

Vous rendez-vous dans les jardins publics et espaces verts de votre village ou votre ville ?



* « Les espaces verts de demain, usages et attentes des Français » - Étude Unep-Ipsos 2008

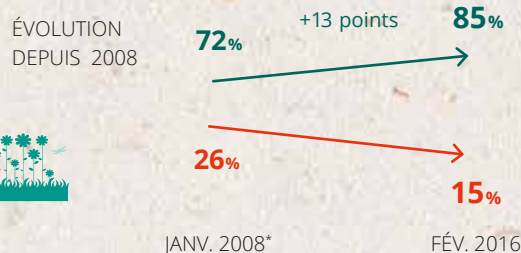
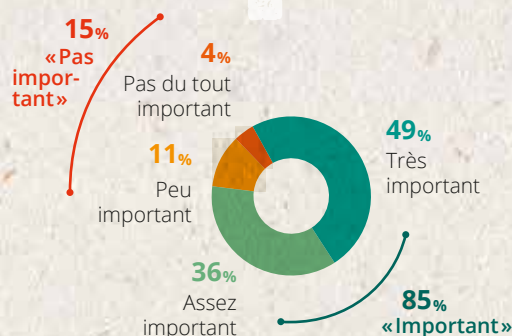
Avec un budget municipal limité, souhaitez-vous dans votre commune...

	Oui, plutôt	Oui, tout à fait	Total «oui»
La création d'un parc, d'un square ou d'un jardin public ou d'un terrain de sport	42	19	61%
L'aménagement d'une crèche	43	17	60%
La création ou la modernisation de la bibliothèque	40	16	56%
La création d'un nouveau lieu de culture (salle de spectacle, de cinéma, d'exposition...)	34	20	54%
La création ou la rénovation de la piscine	31	17	48%

Pour **6 Français sur 10**, la création d'espaces verts dans leur ville est la priorité n°1

VIVRE PRÈS D'UN ESPACE VERT : UN DÉSIR DE + EN + FORT

La présence d'espaces verts à proximité de votre habitation actuelle a-t-elle été un critère de choix très, assez, peu, ou pas du tout important ?



* « Les espaces verts de demain, usages et attentes des Français » - Étude Unep-Ipsos 2008



Pour **+ de 8 Français sur 10**, la proximité d'un espace vert est un critère important dans le choix de son habitation

DES ESPACES AUSSI VERTS QUE DIVERS...

À la belle saison, votre «péché mignon» dans les espaces verts (parcs, jardins, squares...) de votre ville, c'est quoi ?



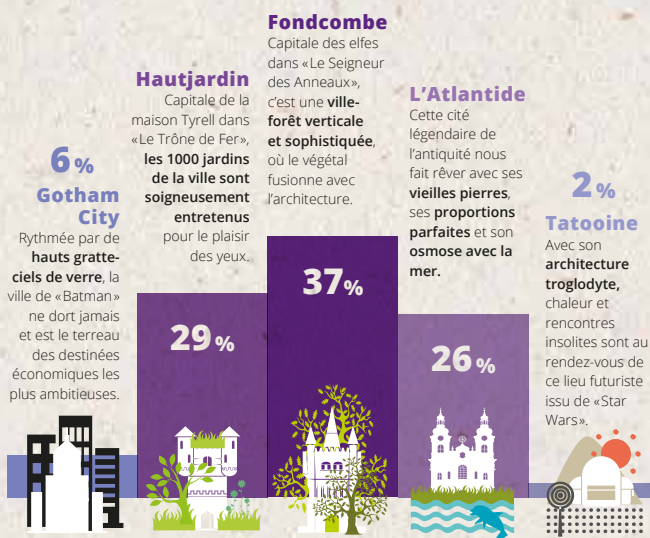
Pour + d' **1 Français sur 3**, les espaces verts sont avant tout synonymes de « farniente » au soleil



VILLES-FORÊTS ET CITÉS-JARDINS : DE L'IMAGINATION À LA RÉALITÉ, IL N'Y A QU'UN PAS !



2 Français sur 3 rêvent de vivre à Fondcombe *Le Seigneur des Anneaux* ou Hautjardin *Le Trône de Fer*



LA VILLE DU FUTUR : VERTE, ÉCOLO, SPACIEUSE ET SOLIDAIRE !

Lorsque vous imaginez la ville idéale du futur, quels mots vous viennent naturellement à l'esprit ?

connectée 26% **écologique** 59% minérale 12%
nourricière 29% verticale 5% **végétale** 49% solitaire 31%
horizontale 23% **spacieuse** 37% fluide 30%



1 Français sur 2 pense que la ville du futur sera « végétale » et « écologique »

Découvrez tous les résultats de l'enquête Unep-Ifop sur : www.lesentreprisesdupaysage.fr